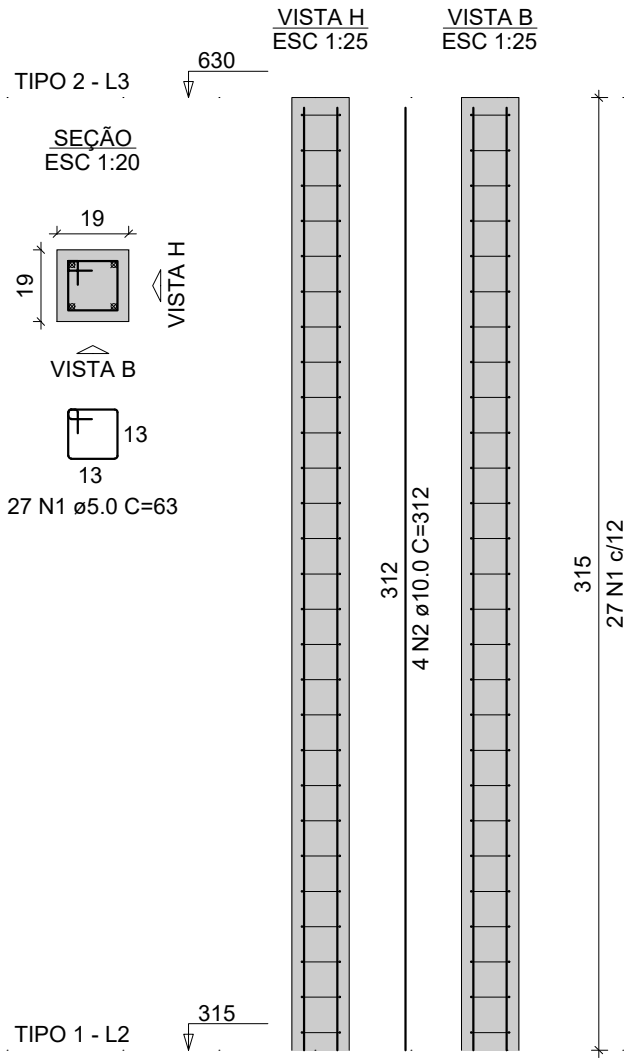
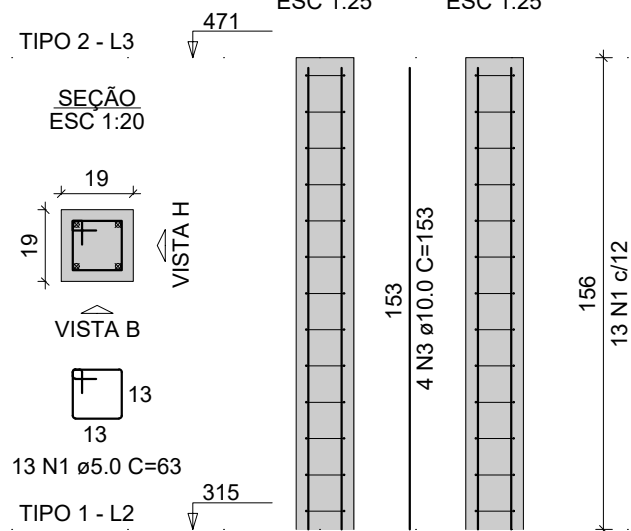


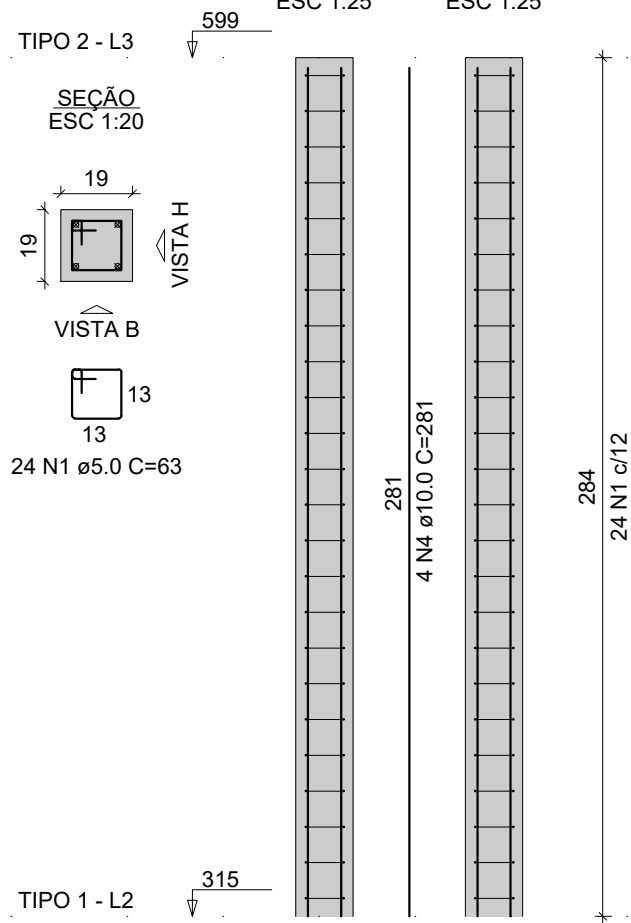
P32=P33=P34=P39=
=P40=P44



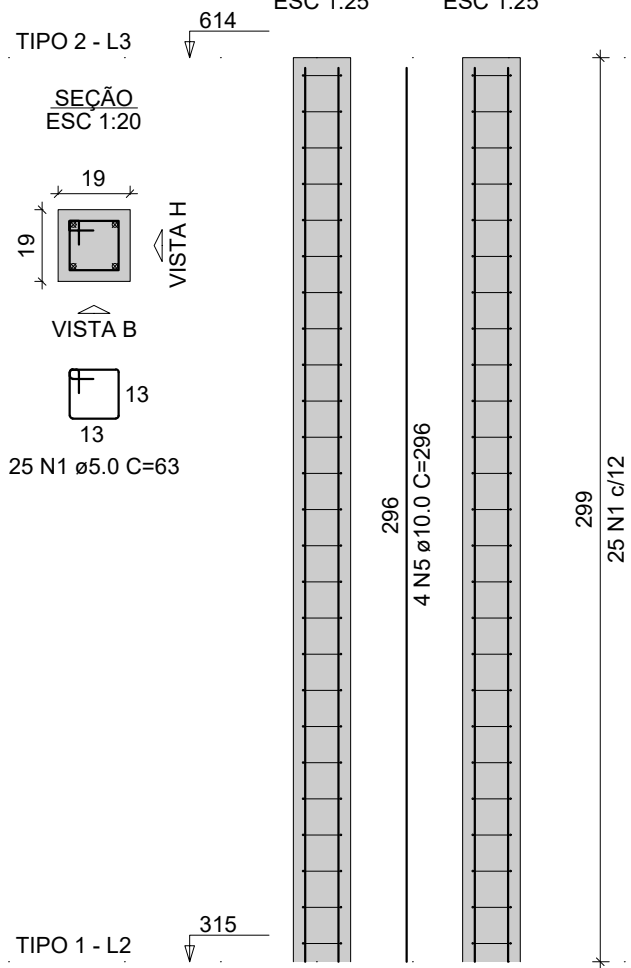
P35



P36



P45



RELAÇÃO DO AÇO					
6xP32 P45		P35		P36	
AÇO	N	DIAM (mm)	QUANT	C.UNIT (cm)	C.TOTAL (cm)
CA60	1	5.0	224	63	14112
CA50	2	10.0	24	312	7488
	3	10.0	4	153	612
	4	10.0	4	281	1124
	5	10.0	4	296	1184

RESUMO DO AÇO				
AÇO	DIAM (mm)	C.TOTAL (m)	QUANT + 10% (Barras)	PESO + 10% (kg)
CA50	10.0	104.1	10	70.6
CA60	5.0	141.1	13	23.9
PESO TOTAL (kg)				
CA50	70.6			
CA60	23.9			

Volume de concreto (C-25) = 0.95 m³
Área de forma = 19.98 m²

PREFEITURA MUNICIPAL DE DIVINO/MG

OBRA:
CENTRO DE REFERÊNCIA DE EDUCAÇÃO E CULTURA

LOCAL:
RUA ATRATINO VITOR DE OLIVEIRA ESQUINA
COM A RUA ADRIANO CAMPOS PEREIRA

PROJETO:
PROJETO ESTRUTURAL

TÍTULO:
DETALHAMENTO DAS ARMADURAS DOS PILARES
DO PAVIMENTO TIPO 2

RESPONSÁVEL TÉCNICO: PROPRIETÁRIO:

ALLAN CARDOSO DE MELO
ENGENHEIRO CIVIL
CREA MG 329116/D

PREFEITURA MUNICIPAL DE DIVINO/MG
CNPJ: 18.114.272/0001-88

OBSERVAÇÃO:

A referida obra foi licitada em várias etapas sendo a I parte- toda a infraestrutura da obra até a laje piso, e a II parte- toda a construção do pavimento nível térreo (que está sendo realiza no momento desta notificação), sendo a III parte ou mais no que se refere aos pavimentos superiores ainda serão licitados para a realização.

Ao iniciarmos os serviços foi constatado que toda a infraestrutura da obra foi realizada em descumprimento com o que foi licitado em que tange a locação das colunas gerando uma descontinuidade das colunas e deteriorando a condição de estabilidade e rigidez da estrutura em um todo, em conversa com o responsável técnico da Prefeitura Municipal de Divino, a mesma informou que devido a existência de uma galeria abaixo, houve a necessidade de realocar as colunas do que havia sido previsto no projeto inicial. Atentando-se a isso no decorrer da execução dos serviços foi constatado por parte da nossa equipe técnica que devido ao desalinhamento das colunas a estrutura de laje de concreto armada moldada in loco apresenta uma melhor performance, ao invés da laje pré-moldada conforme havia sido prevista inicialmente. Tudo isso visando a otimização da estrutura, melhor rigidez e desempenho

ESCALA: DATA: PRANCHA:

INDICADA JULHO/ 2024 02/02